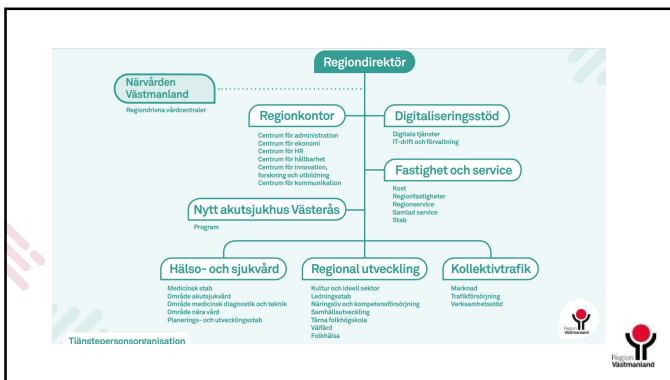


Region Västmanland- Samverkan vid särskild händelse





Särskild händelse

”
Händelse som är så omfattande eller allvarlig att resurserna måste organiseras, ledas och användas på särskilt sätt”





- Pandemi/smitta
- Bränder
- Olyckor farliga ämnen
- Naturkatastrofer
- Störningar i den tekniska infrastrukturen/robust
- Antagonistiska hot och social oro
- Krig

SOSFS 2013:22 Socialstyrelsens föreskrifter och allmänna råd om katastrofmedicinsk beredskap. Förmåga vid särskild händelse


- Larma och aktivera funktioner som är nödvändiga.
- Leda och samordna berörda hälso- och sjukvårdsverksamheter
- Genomföra sjukvårdsinsatser i ett skadeområde, utföra sjukvårdstransporter och på vårdenhet- omhändertar drabbade samt
- Samverka med andra aktörer på lokal, regional och nationell nivå
- Aktivera krisstöroorganisationen

SOSFS 2013:22 (M)
Föreskrifter och allmänna råd


Katastrofmedicinsk beredskap

Socialstyrelsens
författningssamling

- Region Västmanlands kris- och katastrofmedicinska beredskap ska planera och säkerställa att länets sjukvårdsresurser samordnas och fördelas inför en särskild händelse.
- Syfte med denna regionövergripande plan är att fastställa hur Region Västmanland katastrofmedicinska beredskap är organiserad, vilka funktioner och resurser som finns att tillgå inom hälso- och sjukvården samt hur dessa larmas och aktiveras vid en särskild händelse.



Regional kris och katastrofplan för
Region Västmanland



Vad är samhällsviktigt?

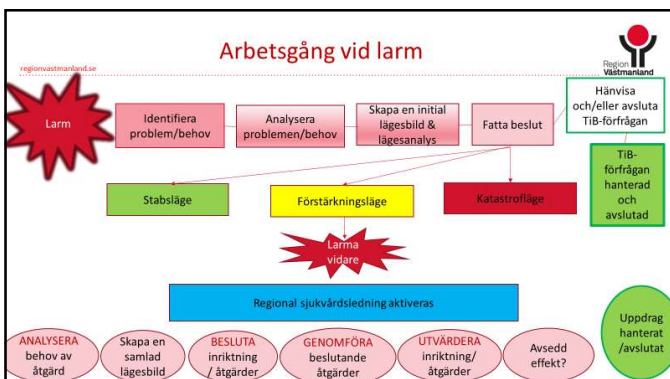
- Hälso- och sjukvård
- Krisstöd
- Ledning
- Kollektivtrafik
- Flygplats
- Regionala utvecklingsförvaltningen

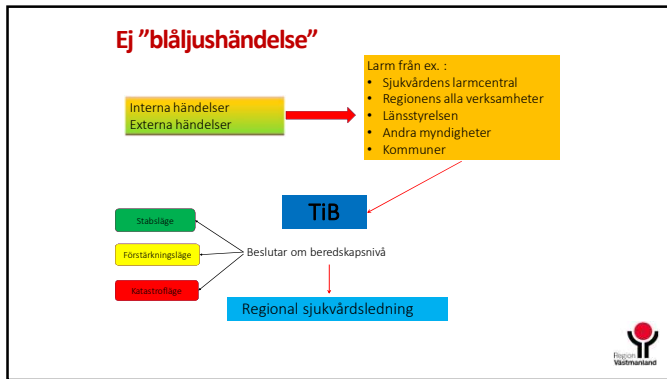



TIB organisation

- Idag 7 personer som har uppdraget Tjänsteman i beredskap
- Tjänstgör måndag-måndag 24/7, nåbar via telefon/Rakel/mail
- Tjänstgör på uppdrag av Regiondirektör
- Funktionsbeskrivning finns framtagen, godkänd och fastställd av Regiondirektör
- TIB organisationen ligger inom Katastrofmedicinsk beredskap, säkerhetsenheten. TIB samordnare – Birgitta Rasmussen
- Funktionen är fastställd enligt SOSFS 2013:22












Stabsläge

Som innebär att en särskild sjukvårdsledning håller sig underrättad om läget vidtar nödvändiga åtgärder och följer händelseutvecklingen

- Internt vid funktions- och driftstörningar utifrån bestämda kriterier och allvarlighetsgrad
- Händelser som kan leda till en stor belastning för regionen, exempelvis vid en brand eller vid en allvarlig smitta
- Olycka med behov av samordnad psykologiskt och socialt stöd
- Händelse som kan förväntas ge stort massmedialt intresse
- Tillfälle då annan region begär bistånd vid särskild händelse
- Hot om stor olycka eller katastrof
- Allvarlig polisiär händelse exempelvis vid hot/gisslan



Region Västmanlands regionala sjukvårdsledning




Stabsläge

Stabschef (SC)

Medicinsk ansvarig (MA)

Samverkan och analys (TA)

Dokumentation och utvärdering

Information

Specialist

Beslutsfattare/ Sjukvårdsledare


- Regiondirektör
- Förvaltningsdirektör/ bitr. förvaltningsdirektör
- Hälso- och sjukvårdsdirektör
- Administrativ direktör
- Smittskyddsläkare



Förstärkningsläge

Som innebär att regionalsärskild sjukvårdsledning vidtar åtgärder för förstärkning av vissa funktioner, vilka åtgärder som vidtas för att stärka viktiga funktioner anpassas efter den inträffade händelsen.


- Interna och externa händelser som kräver förstärkt ledningskapacitet
- Händelse eller hot bedöms kunna leda till omfattande påverkan på regionen
- Stor olycka
- Olycka med stort behov av psykologiskt och socialt stöd
- Allvarlig smitta
- Regional eller nationell samverkan begärs från annan myndighet eller organisation

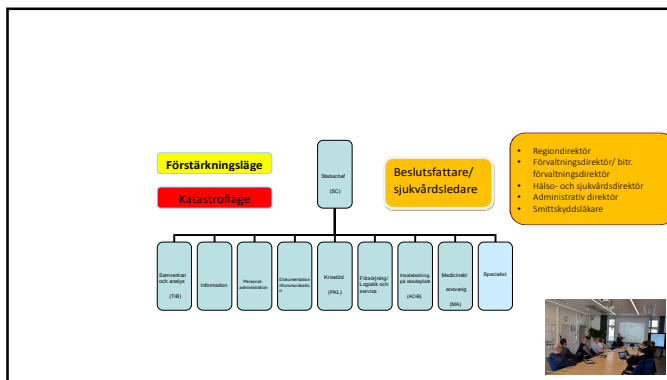


Katastrofläge

Som innebär att alla funktioner som krävs tas i anspråk

- Händelse eller hot bedöms kunna leda till mycket omfattande påverkan på regionens verksamheter
- Stor olycka eller katastrof med ett stort antal drabbade och skadade
- Särskild händelse med utdraget förlopp och ett stort utfall av drabbade över tid






Varför besluta om särskild sjukvårdsledning?

Därför att händelsen behöver hanteras

- Med särskilda mandat
- Med särskild kompetens
- Med ökad kapacitet

Det finns behov av ökad


- Analyskraft
- Beslutskraft
- Handlingskraft
- Utvärderingsförmåga
- Kommunikationsförmåga



14 2023-03-20

Mandat

- Bekräfta eller avvisa särskild händelse eller extraordinär händelse
- Besluta om att höja beredskapsnivån till stabsläge, förstärkningsläge eller katastrofläge
- Initialt ta regionens resurser i anspråk vid en särskild händelse till dess Regional särskild sjukvårdsledning är samlad
- Aktivera PKL-grupp efter samverkan med PKL-samordnaren alternativt kurator i beredskap
- Besluta att aktivera Regional särskild sjukvårdsledning (RSSL)



15 2023-03-20

Omvärldsbevakning

- Ett TiB-ansvar
- Sker genom massmedia, myndigheters hemsidor samt genom att följa aktuella händelser etc.
- Veckovis omvärldsbevakning med U-Sam (samverkansaktörer i Västmanland)
- Nationell telefon/rakel konferens sker varje fredag med Socialstyrelsen där deltar alla 21 regioner.

