

Det svenska beredskapssystemet –

civil beredskap och militärt försvar



Hela Sverige tillsammans

[Hela Sverige tillsammans –
En liten film om krisberedskap
och civilt försvar - YouTube](#)



Vad är krisberedskap?

Förmågan att förebygga, motstå och hantera krissituationer.

- Förmågan byggs upp genom utbildning, övning samt genom den organisation och de strukturer som skapas **före, under och efter** en kris.
- Utgångspunkten är att alla/hela samhället gemensamt och inom sina respektive områden tar ansvar för sin verksamhet och **samverkar** med varandra. I detta ligger också att enskilda människor utifrån sina egna förutsättningar tar ansvar för sin säkerhet. Arbetet sker på alla nivåer: lokalt, regionalt och nationellt, men också internationellt.



Målen för svensk krisberedskap är att

- Minska risken för olyckor och kriser som hotar vår säkerhet,
- värna människors liv och hälsa samt grundläggande värden som demokrati, rättssäkerhet och mänskliga fri- och rättigheter genom att upprätthålla **samhällsviktig verksamhet** och hindra eller begränsa skador på egendom och miljö när olyckor och krissituationer inträffar

Viktiga hörnstenar i krisberedskapssystemet

- Tre grundprinciper:
 - Ansvarsprincipen
 - Närhetsprincipen
 - Likhetsprincipen
- Krisberedskapsförmåga
- Geografiskt områdesansvar
- Sektorsansvar
- Samverkan

Fråga

- Vad tänker och känner du kring krisberedskap?
 - Hur ser er organisations krisberedskap ut?
- Samtala två och två



Vad är civilt försvar?

- Civilt försvar som fanns under kalla kriget finns inte längre
- Militärt försvar + civilt försvar = totalförsvaret



Länsstyrelsen
Värmland län

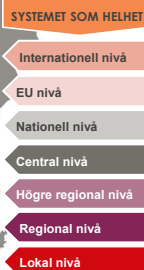
Civilt försvar

- Målet för det civila försvaret ska vara att ha förmåga att:
 - värna civilbefolkningen
 - säkerställa de viktigaste samhällsfunktionerna
 - upprätthålla en nödvändig försörjning
 - bidra till det militära försvarets förmåga vid väpnat angrepp eller krig i vår omvärld
 - upprätthålla samhällets motståndskraft mot externa påtryckningar och bidra till att stärka försvarsviljan
 - bidra till att stärka samhällets förmåga att förebygga och hantera svåra påfrestningar på samhället i fred, och
 - med tillgängliga resurser bidra till förmågan att delta i internationella fredsfrämjande och humanitära insatser.

Länsstyrelsen
Värmland län

NIVÅERNA

Nytt beredskapssystem från den 1 oktober 2022



Länsstyrelsen
Värmland län

10 BEREDSKAPSEKTORER

EKONOMISK SÄKERHET Forsäkringskassan Arbetsförmedlingen Pensionsmyndigheten Riksgälden Skatteverket Statens servicecenter	ELEKTRONISK KOMMUNIKATION OCH POST Post- och telestyrelsen MSB Svenska kraftnät Trafikverket	ENERGIFÖRSÖRJNING Energimyndigheten Energmärknads-inspektionen Strålsäkerhetsmyndigheten Svenska kraftnät	FINANSIELLA TJÄNSTER Finansinspektionen Riksgälden Riksbanken*	FÖRSÖRJNING OCH GRUNDDATA Skatteverket Bolagsverket Lantmäteriet Myndigheten för digital förvaltning
HÄLSA, YRD OCH OMSÖRG Socialstyrelsen E-hälsomyndigheten Foliokommissionen Läkarmedelsverket	LIVSMEDELFÖRSÖRJNING OCH DRICKSVATTEN Livsmedelsverket Jordbruksverket Länsstyrelserna Naturresursverket Statens veterinärmedicinska anstalt	ÖRDNING OCH SÄKERHET Polismyndigheten Kriminalvården Kustbevakningen Säkerhetspolisen Tuberkulverket Åklagarmyndigheten Domsättsverket	SKYDD AV CIVILTETSAKIVEN MSB Kustbevakningen Länsstyrelserna Polismyndigheten Sjöfartsverket SÄM Strålsäkerhetsmyndigheten	TRANSPORTER Trafikverket Luftfartsverket Sjöfartsverket Transportstyrelsen

Länsstyrelsen Västerbottens län

ANDRA VIKTIGA OMRÅDEN FÖR BEREDSKAP

EXEMPEL PÅ ANDRA VIKTIGA OMRÅDEN FÖR BEREDSKAP

- Cyber säkerhet
- Psykologiskt försvar
- Skola och förskola
- Migration

Länsstyrelsen Västerbottens län

CIVILOMRÅDEN

NORRA CIVILOMRÅDET Västerbottens, Jämtlands, Västerbottens och Norrbottens län ANSVÄRIG LÄNSTYRELSE Länsstyrelsen i Norrbottens län
MELLANSTA CIVILOMRÅDET Uppsala, Södermanlands, Västmanlands, Värmlands, Örebro, Dalarnas och Gävlebergs län ANSVÄRIG LÄNSTYRELSE Länsstyrelsen i Örebro län
ÖSTRA CIVILOMRÅDET Stockholms och Gotlands län ANSVÄRIG LÄNSTYRELSE Länsstyrelsen i Stockholms län
SYDÖSTRA CIVILOMRÅDET Jönköpings, Kalmar och Östergötlands län ANSVÄRIG LÄNSTYRELSE Länsstyrelsen i Östergötlands län
VÄSTRA CIVILOMRÅDET Hallands och Västra Götalands län ANSVÄRIG LÄNSTYRELSE Länsstyrelsen i Västra Götalands län
SÖDRA CIVILOMRÅDET Kronobergs, Blekinge och Skåne län ANSVÄRIG LÄNSTYRELSE Länsstyrelsen i Skåne län

Länsstyrelsen Västerbottens län

Fråga

- Vad tänker och känner du kring civilt försvar och civil beredskap?
Samtala två och två

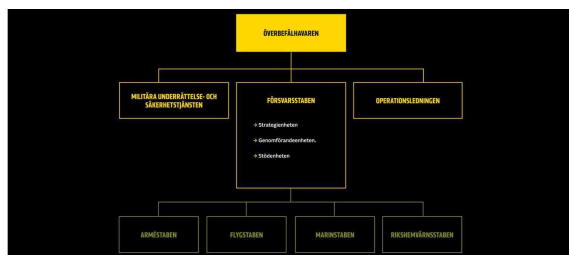


Militärt försvar

Målet för det militära försvaret är att ha förmåga att:

- försvara Sverige mot väpnat angrepp,
- hävda Sveriges territoriella integritet samt värna suveräna rättigheter och nationella intressen i Sverige och utanför svenskt territorium i enlighet med internationell rätt,
- främja vår säkerhet samt förebygga och hantera konflikter och krig genom att i fredstid genomföra operationer på vårt eget territorium och i närområdet samt delta i internationella fredsfrämjande insatser, och
- skydda samhället och dess funktionalitet genom att med befintlig förmåga och resurser bistå övriga samhället såväl i fred som vid höjd beredskap.

Försvarsmakten – Högkvarteret



Försvarmakten – Armén



Länstyrelsen
Värmland län

Försvarmakten – Flygvapnet



Länstyrelsen
Värmland län

Försvarmakten – Marinen

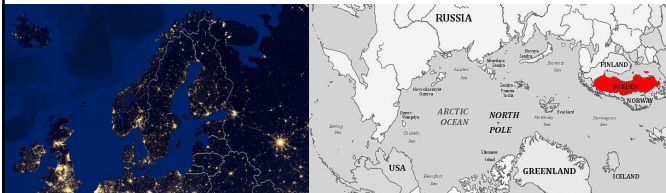


Länstyrelsen
Värmland län

Försvarsmakten – Hemvärnet



Försvarsplanering och NATO – *våpnat angrepp kan inte uteslutas*



Försvarsmaktens stödbehov och NATO:s krav

"NATO Strategic Direction South – Projecting Stability"
NATO CMAC Community of Interest Conference 2018, Rome



7 Baseline Requirements (7BRs)

- The seven baseline requirements to be assessed are:
- 1) assured continuity of government and critical government services
 - 2) resilient energy supplies
 - 3) ability to deal effectively with the uncontrolled movement of people
 - 4) resilient food and water resources
 - 5) ability to deal with mass casualties
 - 6) resilient communications systems
 - 7) resilient transportation systems

and
Societal (or Social) Resilience is the "ability of a nation-state to preserve its societal cohesion when it is confronted by external and internal stresses caused by socio-political change and/or violent disturbances".



Figure 1: From OPP NATO - 7 Baselines with sub-matters for civil preparedness



Fråga

- Vad tänker och känner du kring militärt försvar, försvarsplanering och NATO/Försvarsmaktens stödbehov?

Samtala två och två