

Hur skyddar vi våra värden

2023

Oscar Ehnбом
Säkerhetsskyddschef
oscar.ehnбом@lanestyrelsen.se
076-108 54 77



Lagstyrda krav på säkerhetsåtgärder

Samhällsviktig verksamhet

Säkerhetskänslig verksamhet

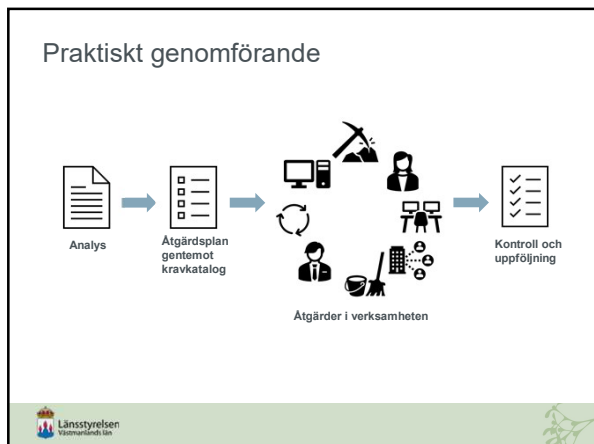
- Lag om informationssäkerhet för samhällsviktiga och digitala tjänster (NIS)
- Säkerhetsskyddslagen



Exempel på säkerhetsåtgärder

- Personalsäkerhet**
 - Särskilda kontroller inför anställning
 - Säkerhetsprövning
 - Placering i säkerhetsklass
- Informationssäkerhet**
 - Riktlinjer för informationssäkerhet
 - -informationsklassificering, hantering av sekretess mm
 - Tekniska säkerhetsåtgärder (IT förvaltning)
 - Åtgärder för riktighet, tillgänglighet, konfidentialitet och numera även spårbarhet
- Fysisk säkerhet**
 - Behörighetsstyrning i lokalerna genom passersystem
 - Lämpliga lokaler, dörrar och lås
 - Lås, larm och kameraövervakning
 - Värdeförvaringsenheter
 - Utökade skyddsåtgärder som skyddsobjekt





- ### Hur skyddar vi våra värden
- Genom analyser (RSA och säkerhetskyddanalys)
 - Koll på kravkatalogen
 - Rutiner, riktlinjer och uppföljning
 - Det ska vara lätt att göra rätt
 - Säkerhetskultur
 - Utbildning (i ärlighetens namn)
 - Bedöma den egna verksamhetens förmåga -nuläge, resurser, kompetens,
- Länstyrelsen
Västmanlands län

Avslutningsvis

- Med anledning av hotbilden viktigare än någonsin att skyddet upprätthålls och stärks!
- Frågor?

The Venn diagram consists of three overlapping circles. The top circle is labeled 'Informations-säkerhet' (Information security). The bottom-left circle is labeled 'Fysisk säkerhet' (Physical security). The bottom-right circle is labeled 'Personalsäkerhet' (Personnel security). The intersections of these circles represent the combined security measures.

Länstyrelsen
Västmanlands län
